



Studie - Urgentní příjem Nemocnice Žatec

02/2022

zhotovitel:

REMIUMA s.r.o.

Ing. Leo Vychodil

pracovní team:

Ing. Leo Vychodil

Ing. arch. Patrik Jirman

Ing. arch. Margarita Afanasyeva

Ing. arch. Tomáš Žižko

OBSAH

TECHNICKÁ ZPRÁVA	2
TECHNICKO-ORGANIZAČNÍ POPIS	2
ROZPOČET	3
KATASTRÁLNÍ SITUAČNÍ VÝKRES + ORTOFOTO	4
SITUACE	5
DOPRAVNÍ A KOMUNIKAČNÍ NAPOJENÍ ÚP	6
DOPRAVNÍ ŘEŠENÍ A POZICE HELIPORTU	7
DOPRAVNÍ ŘEŠENÍ + OBALOVÉ KŘÍVKY + ŘEZ	8
BOURANÉ K-CE - PŮDORYS 1.NP	9
ÚP - NÁVRH DISPOZICE + STAVAJÍCÍ PROVOZ	10
ÚP - NÁVRH DISPOZICE	11
STAVEBNĚ-KONSTRUKČNÍ ŘEŠENÍ - KONCEPT	12
POHLEDY	13
VIZUALIZACE	14

TECHNICKÁ ZPRÁVA

Objekt urgentního příjmu je tvarem jednoduchý kvádr se zastřešením prostoru příjezdu sanitek a příchodu pacientů. Objekt je jednopodlažní nepodsklepený. Na střeše objektu je umístěna vzduchotechnika pro urgentní příjem a pro operační sál a zázemí v navazující části budovy nemocnice.

Objekt je napojen na stávající rozvody energií (elektro a vytápění) a zdravotnických instalací. Větrání celého objektu je nucené s rekuperací tepla.

Konstrukční nosný systém je sloupový, obálka objektu je z polykarbonátových komorových tepelně izolačních panelů a v části pěšího vstupu prosklená. Založení objektu (nosných sloupů) je na patkách.

Výškově je úroveň podlahy objektu urgentního příjmu vyrovnána s podlahou navazujícího objektu nemocnice, což umožňuje bezbariérovou návaznost na stávající provozy.

Komunikace pro příjezd sanitek a příchod pacientů bude zvýšena rampami s max. sklonem 10 %.

Rozvody vzduchotechniky, energií a zdravotnických instalací budou vedeny v technologickém prostoru umístěném mezi podhledem a střešní konstrukcí objektů.

TECHNICKO ORGANIZAČNÍ POPIS

Urgentní příjem je navržen jako samostatné specializované pracoviště poskytovatelů poskytujících akutní lůžkovou péči s nepřetržitým provozem 24 hodin denně po 7 dnů v týdnu. Zajišťuje příjem a poskytování akutní intenzivní lůžkové péče a akutní specializované ambulantní péče pacientům s náhle vzniklým závažným postižením zdraví, pacientům v přímém ohrožení života a také pacientům s náhlou změnou zdravotního stavu. Je určen pro pacienty transportované do zdravotnického zařízení výjezdovou skupinou zdravotnické záchranné služby a pro pacienty s akutním zdravotním problémem, kteří přicházejí sami nebo s doprovodem. Urgentní příjem poskytuje péči pro akutně nemocné či zraněné pacienty, jejichž stav vyžaduje provedení diagnostiky a zahájení léčby v co nejkratším možném čase.

Příjmová část sestává se samostatného vstupu pro pacienty, kteří přicházejí sami nebo s doprovodem a samostatný vstup pro sanitní vozy a zdravotnickou záchrannou službu. Součástí vstupu je prostor pro očištění pacientů na lůžku. Kontaktním místem je navazující recepce, funkcí recepce je dále třídění pacientů. K recepci je přilehlá čekárna pro pacienty a komunikační prostor (chodba) propojující urgentní příjem se stávajícími prostory nemocnice. Příchod pro zaměstnance je z chodby navazujícího křídla objektu nemocnice.

V areálu nemocnice se na terénu nachází heliport. Příjezd sanitních vozů a vozů zdravotnické záchranné služby je navržen zastřešený, navazující na stávající komunikaci, vstup je bezbariérový.

Lůžková kapacita pracoviště je pět plně monitorovaných lůžek pro expektaci a intenzivní a resuscitační péči z toho dvě lůžka splňují požadavky na hygienicko-epidemiologický režim potenciálně infekčního pacienta. Pracoviště observace lůžkové části navazuje na recepci.

Diagnostický komplement sestává ze dvou samostatných vyšetřoven navrhovaných v novém objektu. Předpokladem je využití navazujících diagnostických pracovišť ve stávající přilehlé části nemocničního objektu ve kterém se nachází také abulantní část. (viz výkres „ÚP - NÁVRH DISPOZICE + STÁVAJÍCÍ PROVOZ“)

ODHAD STAVEBNÍCH NÁKLADŮ PODLE STAVEBNÍCH STANDARDŮ

	Obj	Podíl na ceně	Cena bez DPH
1	Zemní práce	2,20%	475 200 Kč
2	Základy, zvláštní zakládání	4,60%	993 600 Kč
3	Svislé a kompletní konstrukce	9,50%	2 052 000 Kč
4	Vodorovně konstrukce	8,20%	1 771 200 Kč
5	Komunikace	1,40%	302 400 Kč
	Úprava příjezdové komunikace a nivelity terénu	5,50%	1 188 000 Kč
6	Úpravy povrchu, podlahy	6,20%	1 339 200 Kč
9	Ostatní konstrukce	2,00%	432 000 Kč
	Bourací práce	2,40%	518 400 Kč
	Demontáž stávající strojovny VZT	1,00%	216 000 Kč
99	Staveništní přesun hmot	2,40%	518 400 Kč
711	Izolace proti vodě	0,80%	172 800 Kč
712	Střecha a střešní krytina	2,60%	561 600 Kč
713	Izolace tepelné	1,70%	367 200 Kč
714	Izolace akustické a protiotřesové	0,80%	172 800 Kč
715	Izolace chemické	0,20%	43 200 Kč
721	Vnitřní kanalizace	0,90%	194 400 Kč
722	Vnitřní vodovod	0,90%	194 400 Kč
724	Strojní vybavení	0,20%	43 200 Kč
725	Zařizovací předměty	0,90%	194 400 Kč
732	Strojovny	0,80%	172 800 Kč
733	Rozvod potrubí	1,30%	280 800 Kč
734	Armatury	0,90%	194 400 Kč
735	Ůtopná tělesa	0,90%	194 400 Kč
762	Konstrukce tesařské	0,70%	151 200 Kč
764	Konstrukce klempířské	1,10%	237 600 Kč
765	Krytiny tvrdé	0,20%	43 200 Kč
766	Konstrukce truhlářské	0,90%	194 400 Kč
767	Konstrukce zámečnické	11,90%	2 570 400 Kč
771	Podlahy z dlaždic a obklady	2,10%	453 600 Kč
776	Podlahy povlakové	1,10%	237 600 Kč
781	Obklady keramické	4,90%	1 058 400 Kč
782	Konstrukce z přírodního kamene	3,50%	756 000 Kč
783	Nátěry	0,70%	151 200 Kč
784	Malby	0,30%	64 800 Kč
786	Čalounické úpravy	0,10%	21 600 Kč
787	Zasklívání	0,10%	21 600 Kč
M21	Elektromontáže	5,30%	1 144 800 Kč
M22	Montáž sdělovací a zabezpečovací techniky	1,40%	302 400 Kč
M24	Montáže vzduchotechnických zařízení	0,40%	86 400 Kč
	Rekupační jednotka a technologie	3,00%	648 000 Kč
	VZT pro stávající provoz umístěná na střeše UP	3,10%	669 600 Kč
M35	Montáže čerpadel, kompresorů	0,20%	43 200 Kč
M36	Montáže měřících a regul. zařízení	0,20%	43 200 Kč
M99	Ostatní práce montážní	0,50%	108 000 Kč
R0	Rekonstrukce stávajícího operačního sálu	40,98%	15 000 000 Kč

CELKEM STAVEBNÍ NÁKLADY BEZ DPH

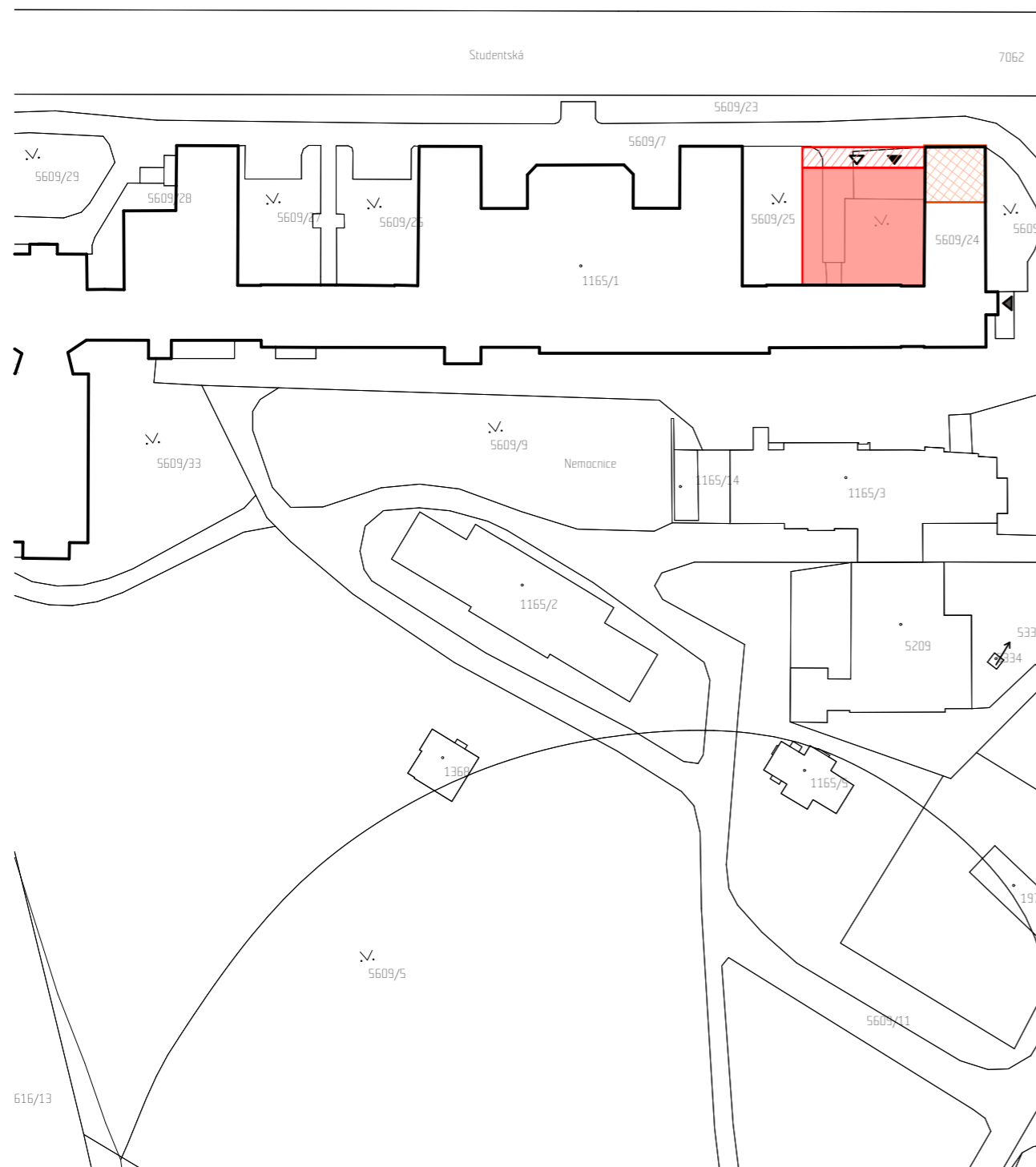
36 600 000 Kč

DPH 21 %

7 686 000 Kč

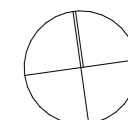
CELKEM STAVEBNÍ NÁKLADY VČETNĚ DPH

44 286 000 Kč



LEGENDA

- NOVÝ NAVRŽENÝ OBJEKT
- NOVÝ NAVRŽENÝ PRÍSTŘEŠEK
- REKONSTRUKCE STÁVAJÍCÍHO OPERAČNÍHO SÁLU A ZAZEMÍ
- VSTUP - ZAMĚSTNANCI
- VSTUP - PACIENTI
- VSTUP - SANITKY



Urgentní příjem Nemocnice Žatec

STUDIE ZADÁNÍ STAVBY

KATASTRÁLNÍ SITUAČNÍ VÝKRES + ORTOFOTO

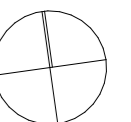
REMIUMA s.r.o.

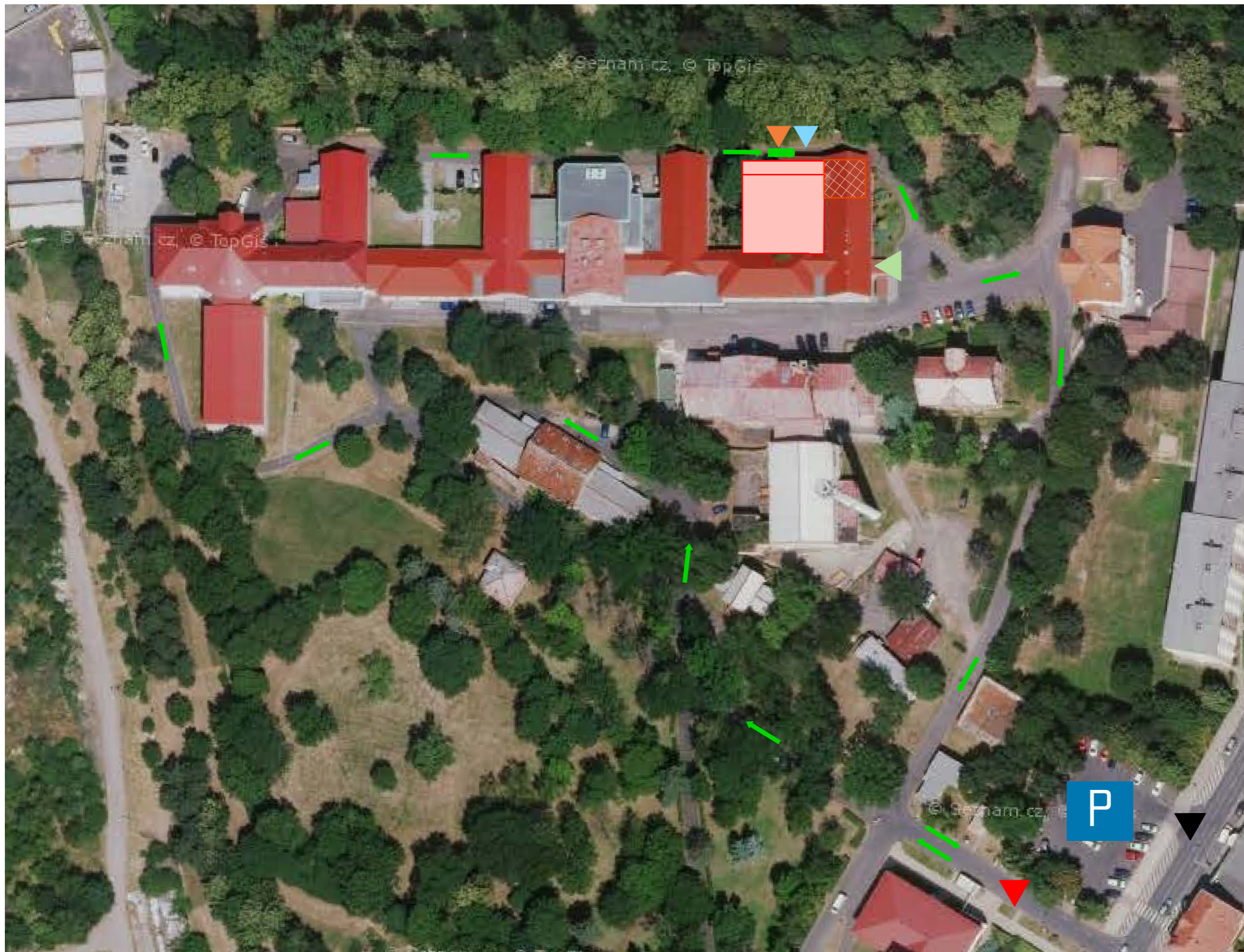
1:1000



LEGENDA

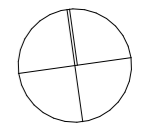
- NOVÝ NAVRŽENÝ OBJEKT
- STÁVAJÍCÍ OBJEKTY
- REKONSTRUKCE STÁVAJÍCÍHO OPERAČNÍHO SÁLU A ZÁZEMÍ
- ZPEVNĚNÁ PLOCHA
- KOMUNIKACE
- ZELENÁ PLOCHA
- VSTUP - ZAMĚSTNANCI
- VSTUP - PACIENTI
- VSTUP - SANITKY











LEGENDA

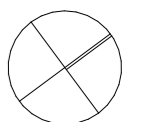
- NOVÝ OBJEKT - URGENTNÍ PŘÍJEM
- REKONSTRUKCE STÁVAJÍCÍHO OPERAČNÍHO SÁLU A ZAZEMÍ
- TRASA PŘÍJEZDU SANITNÍCH VOZŮ
- P PARKOVIŠTĚ
- HLÁVNÍ VJEZD DO NEMOCNICE
- VJEZD NA PARKOVIŠTĚ
- VSTUP - ZAMĚŠTNANCI
- VSTUP - PACIENTI
- VSTUP - SANITKY
- SANITNÍ VŮZ

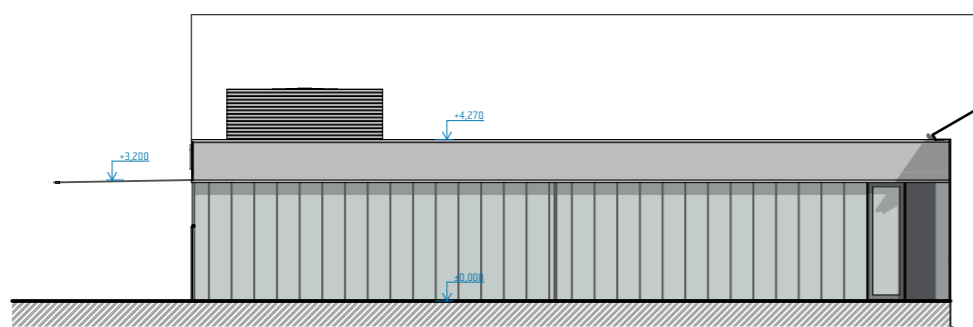
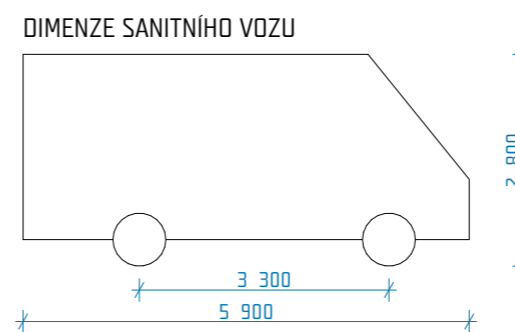
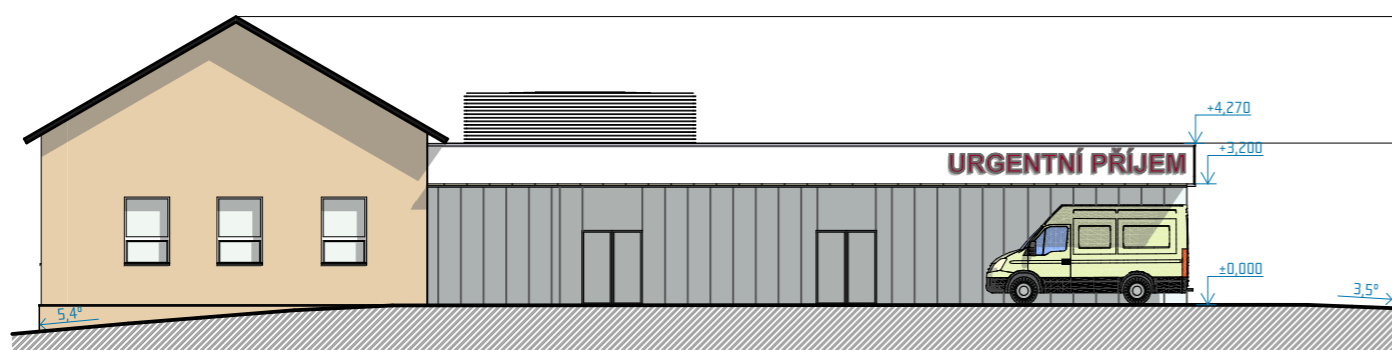
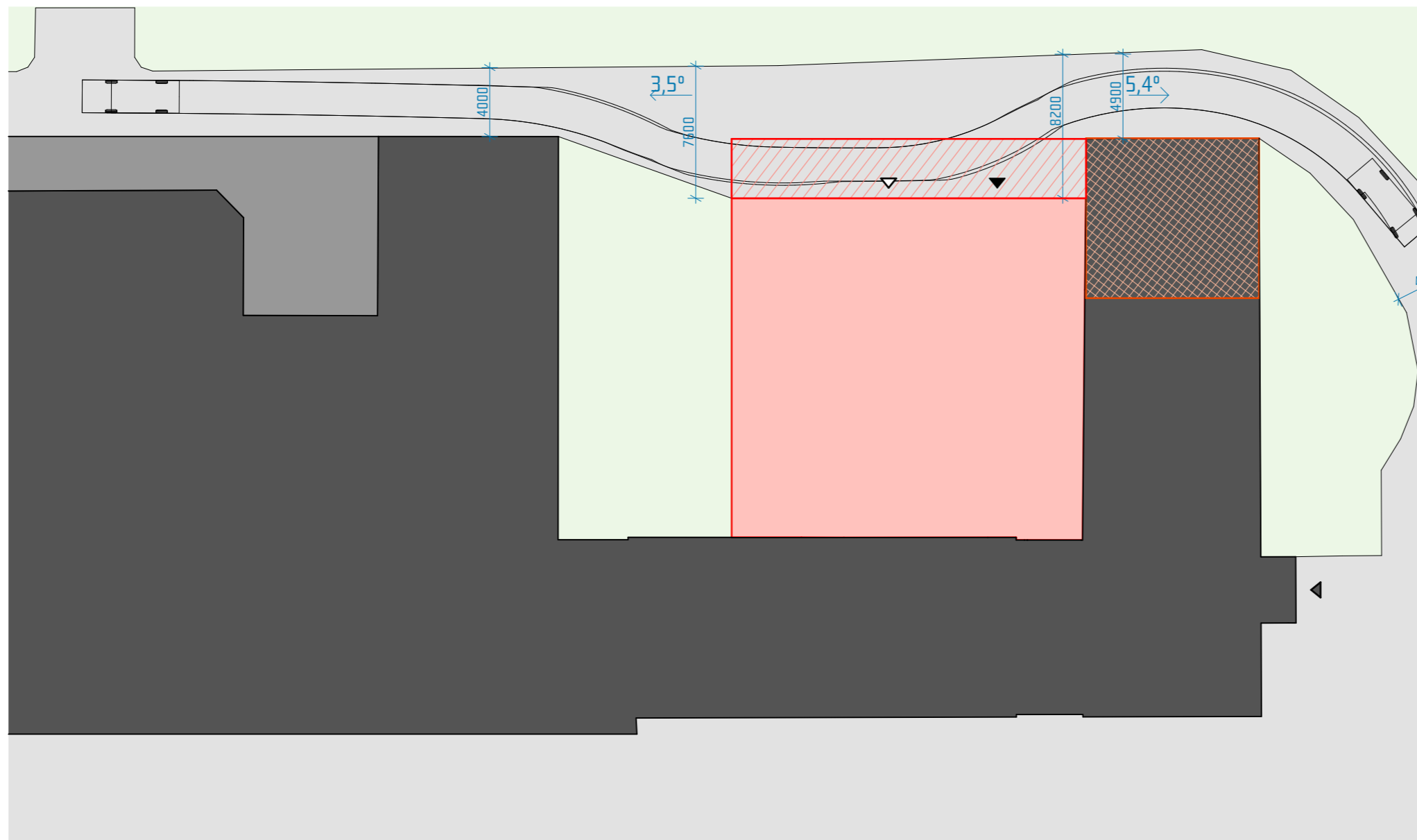




LEGENDA

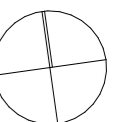
-  NOVÝ OBJEKT - URGENTNÍ PRŮJEM
-  REKONSTRUKCE STÁVAJÍCÍHO OPERAČNÍHO SÁLU A ZÁZEMÍ
-  TRASA PŘÍJEZDU
-  VSTUP - ZAMĚŠTNANCI
-  VSTUP - PACIENTI
-  VSTUP - SANITKY





LEGENDA

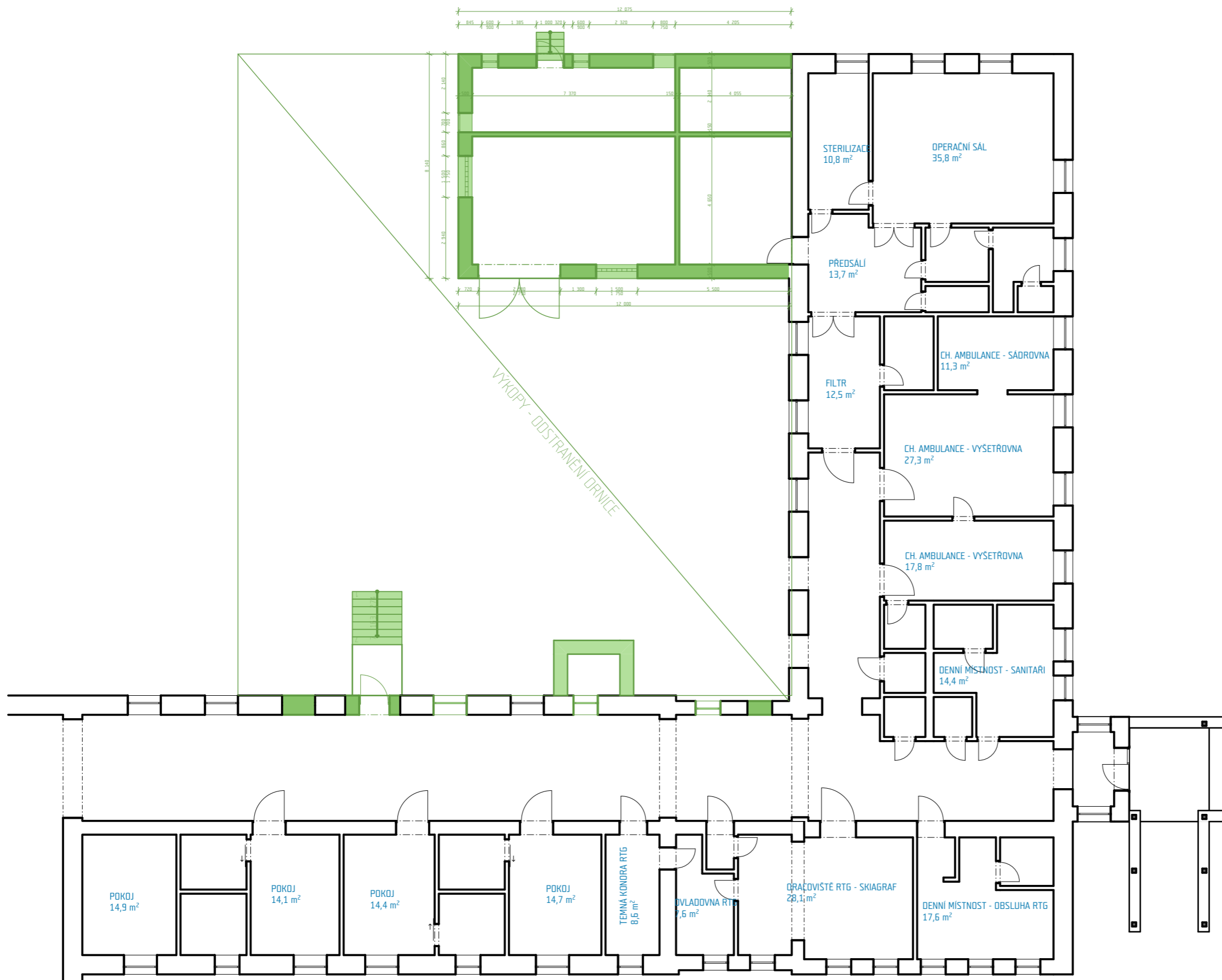
- NOVÝ NAVRŽENÝ OBJEKT
- NOVÝ NAVRŽENÝ PŘÍSTŘEŠEK
- REKONSTRUKCE STÁVAJÍCÍHO OPERAČNÍHO SÁLU A ZÁZEMÍ
- STÁVAJÍCÍ OBJEKTY
- ZPEVNĚNÁ PLOCHA
- KOMUNIKACE
- ZELENÁ PLOCHA
- OBALOVÉ KŘÍVKY
- VSTUP - ZAMĚŠTNANCI
- VSTUP - PACIENTI
- VSTUP - SANITKY



Urgentní příjem Nemocnice Žatec

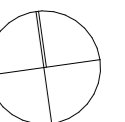
DOPRAVNÍ ŘEŠENÍ + OBALOVÉ KŘÍVKY + ŘEZ

1:300



LEGENDA

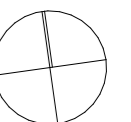
- STÁVAJÍCÍ KONSTRUKCE
- BOURANÉ KONSTRUKCE

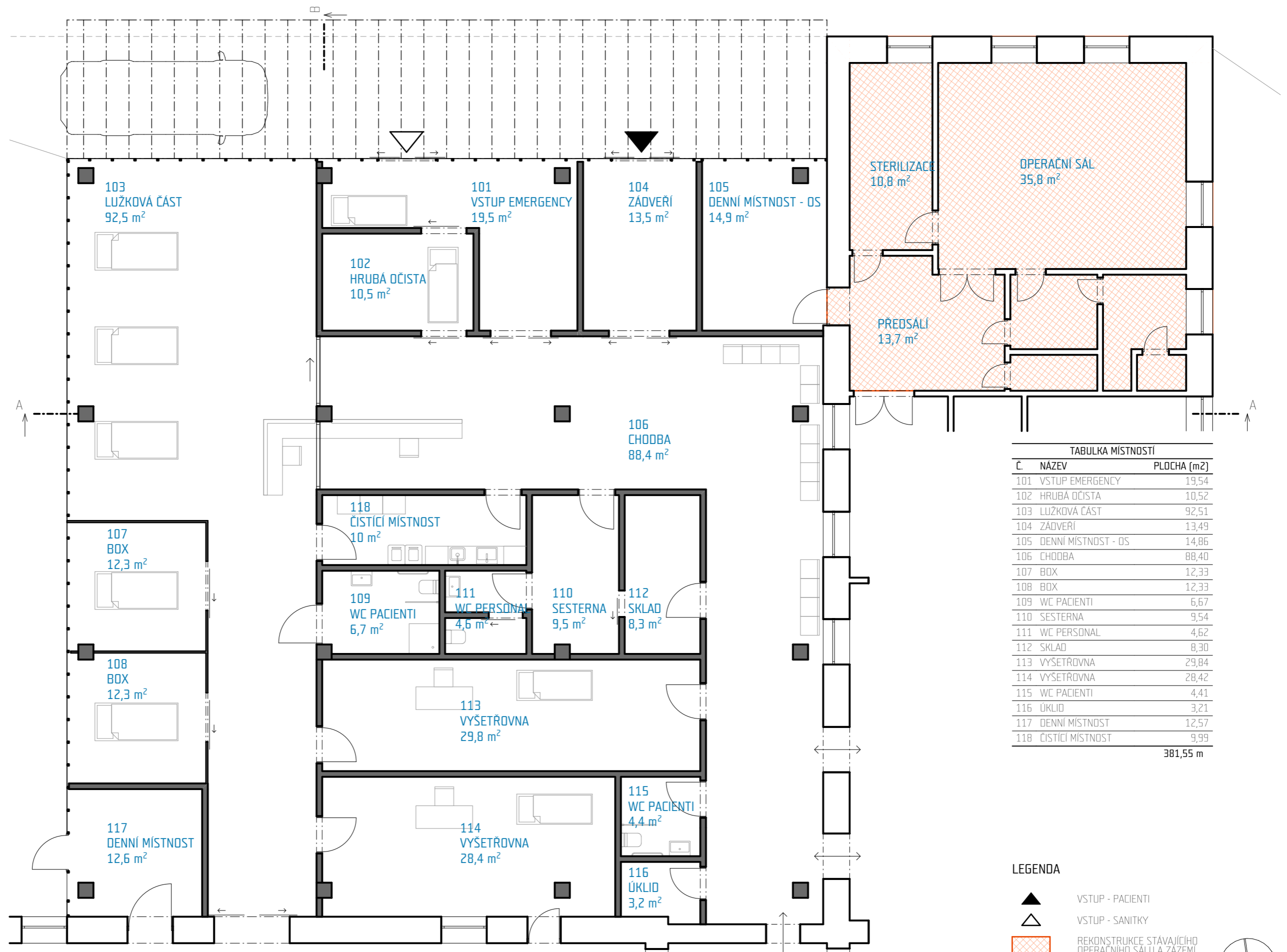


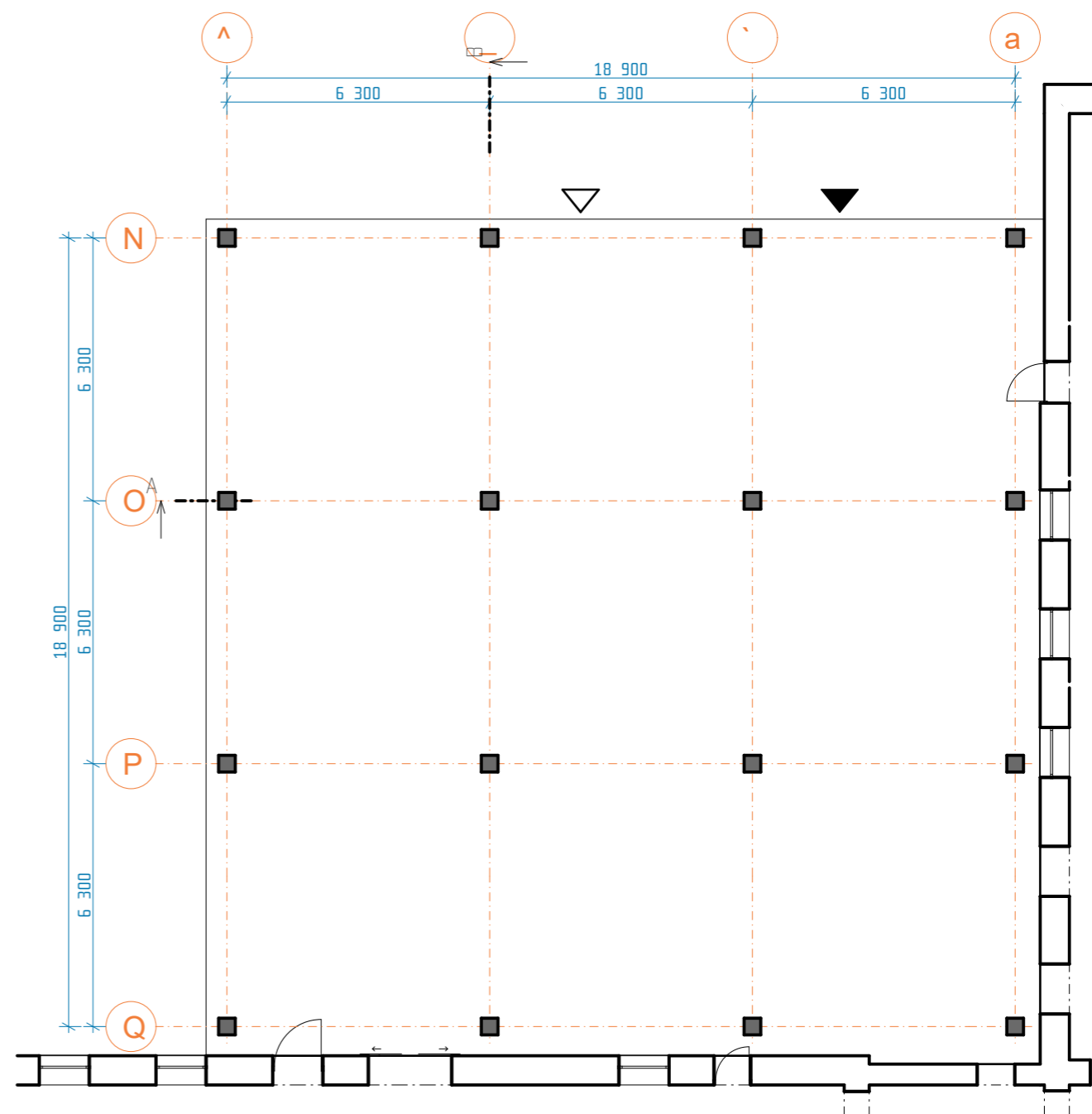
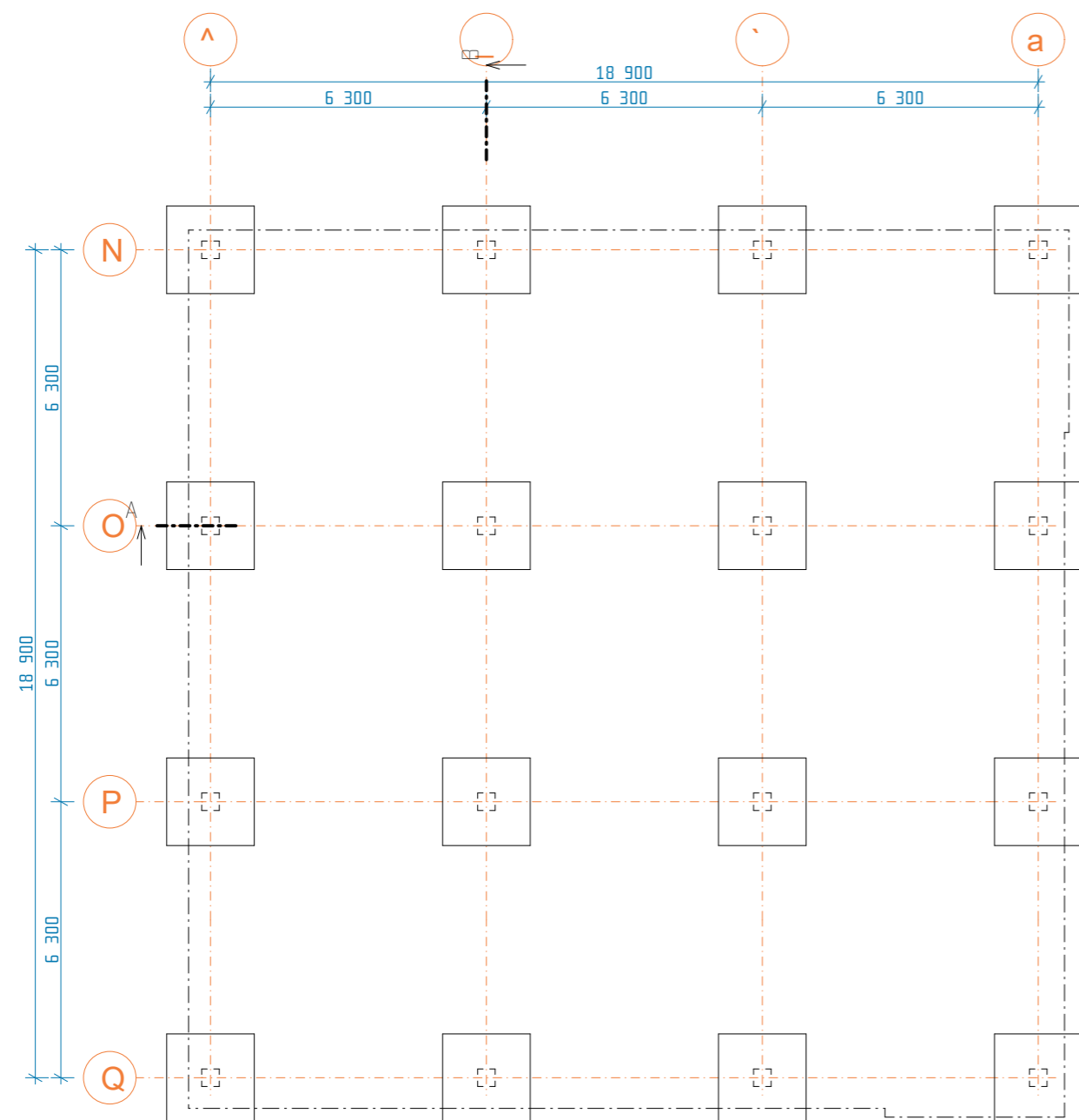


LEGENDA

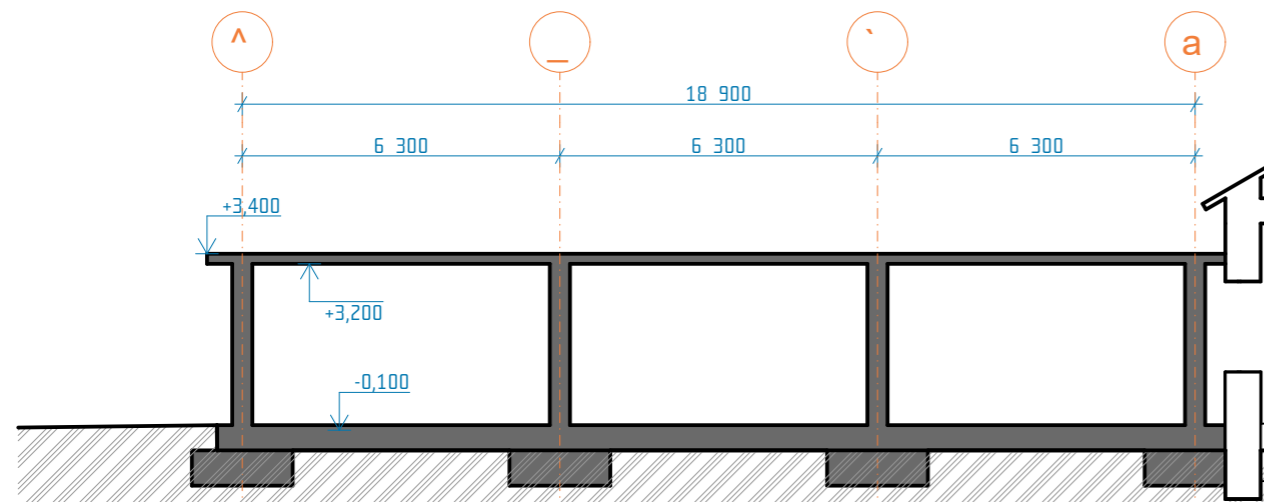
- ▲ VSTUP - PACIENTI
- △ VSTUP - SANITKY
- ▲ VSTUP - ZAMĚSTNANCI
- ▨ REKONSTRUKCE STÁVAJÍCÍHO OPERACNÍHO SÁLU A ZÁEMÍ



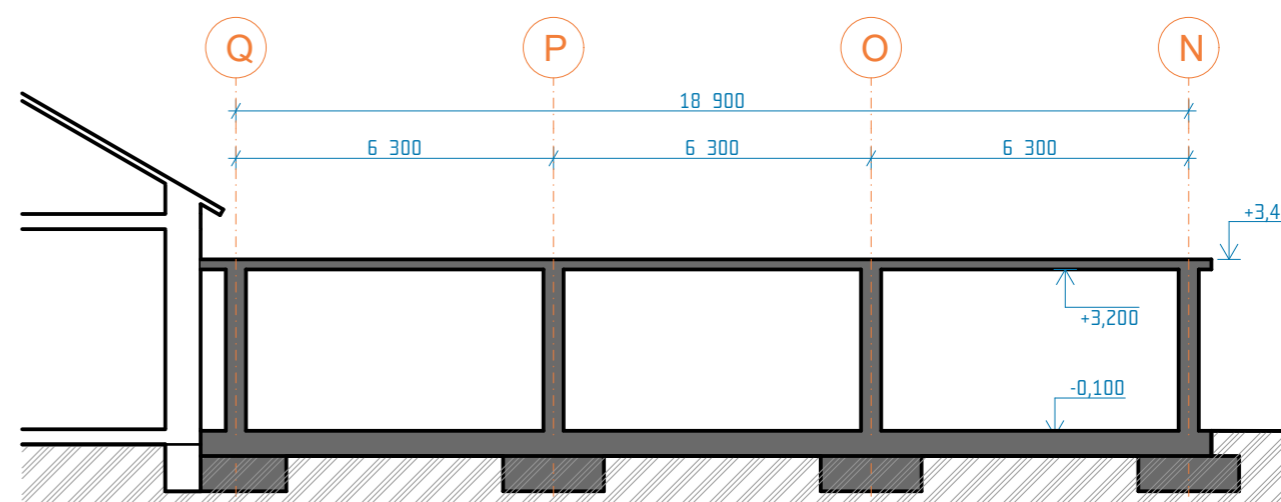


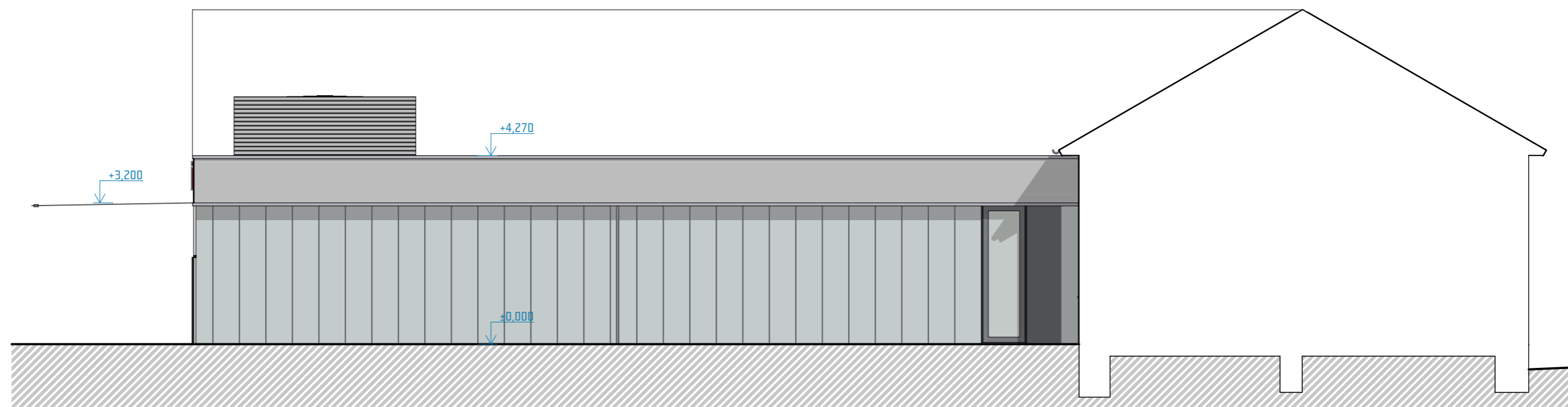
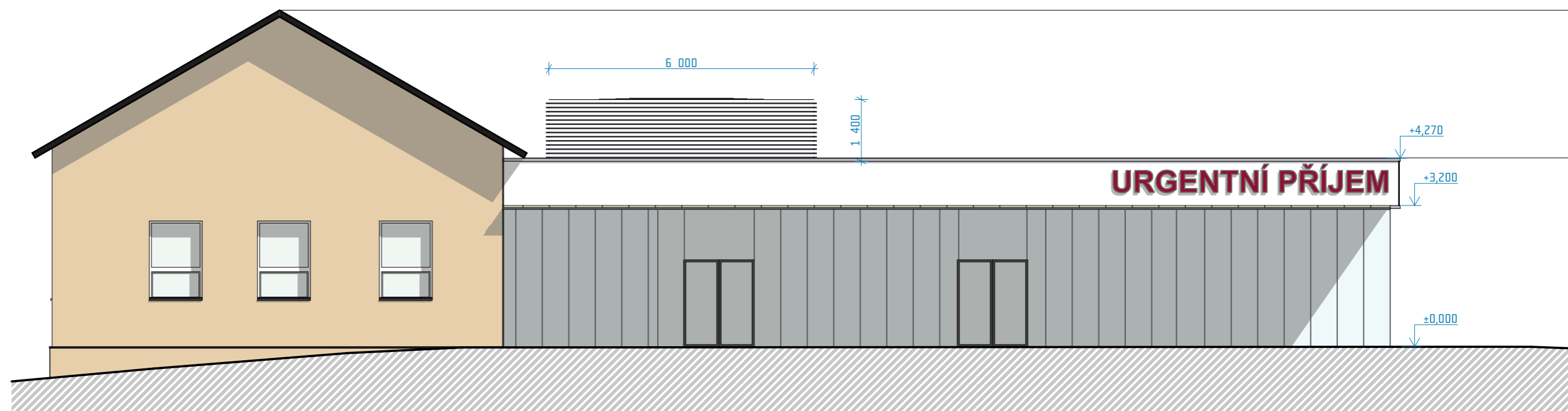


ŘEZ AA



ŘEZ BB







Urgentní příjem Nemocnice Žatec

STUDIE ZADÁNÍ STAVBY

VIZUALIZACE

REMIUMA s.r.o.



Urgentní příjem Nemocnice Žatec

STUDIE ZADÁNÍ STAVBY

VIZUALIZACE

REMIUMA s.r.o.





Urgentní příjem Nemocnice Žatec

STUDIE ZADÁNÍ STAVBY

VIZUALIZACE

REMIUMA s.r.o.



Urgentní příjem Nemocnice Žatec

STUDIE ZADÁNÍ STAVBY

VIZUALIZACE

REMIUMA s.r.o.